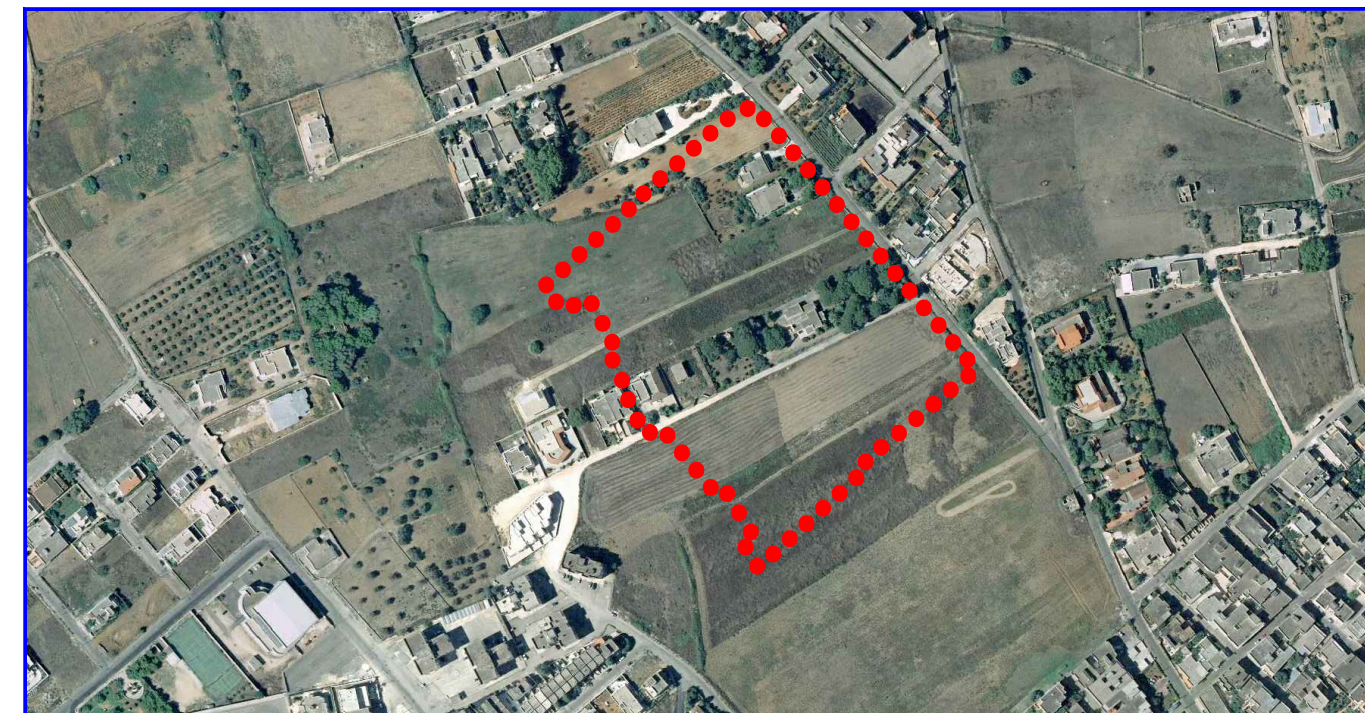


# CITTA' DI TAVIANO

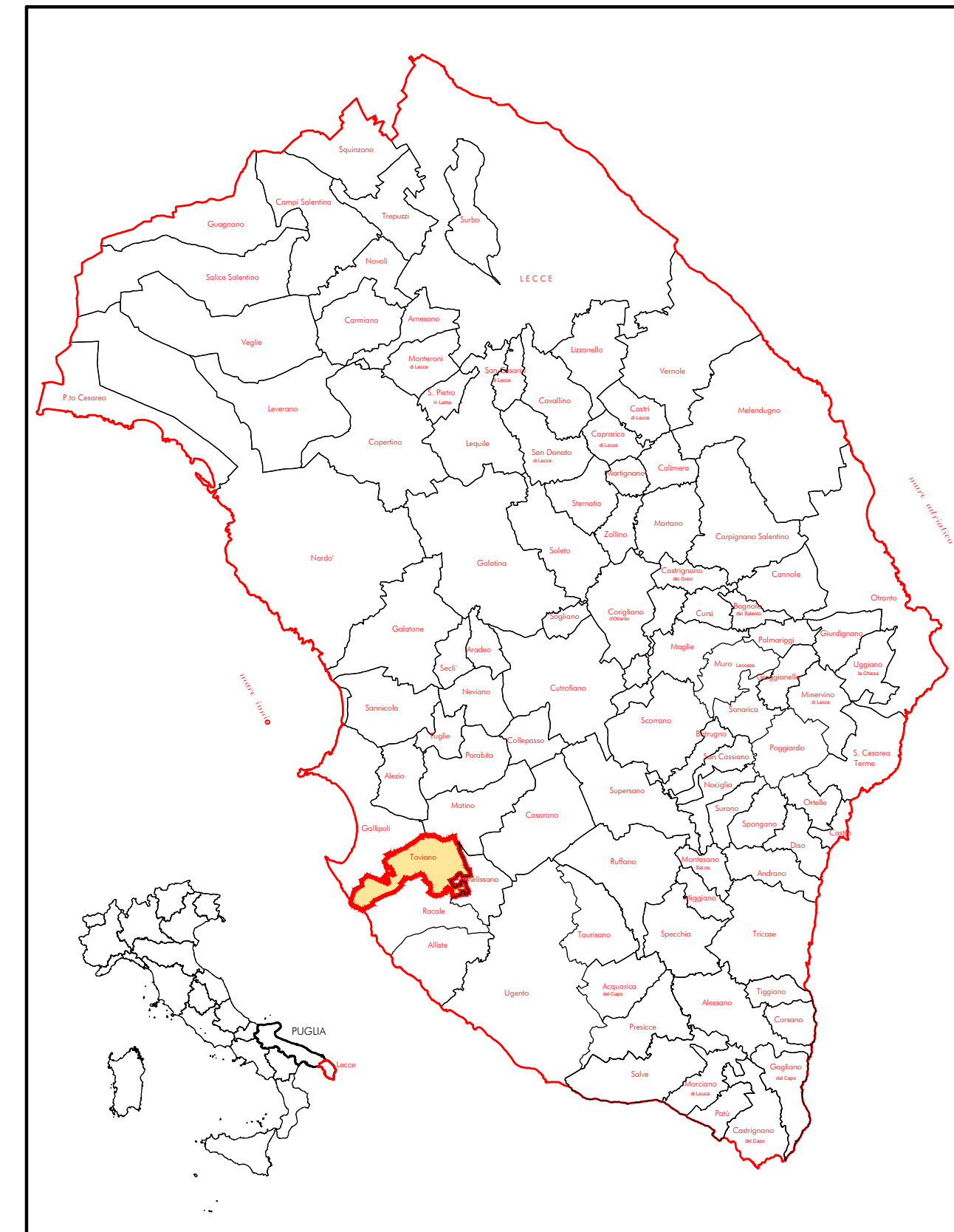
Provincia di Lecce



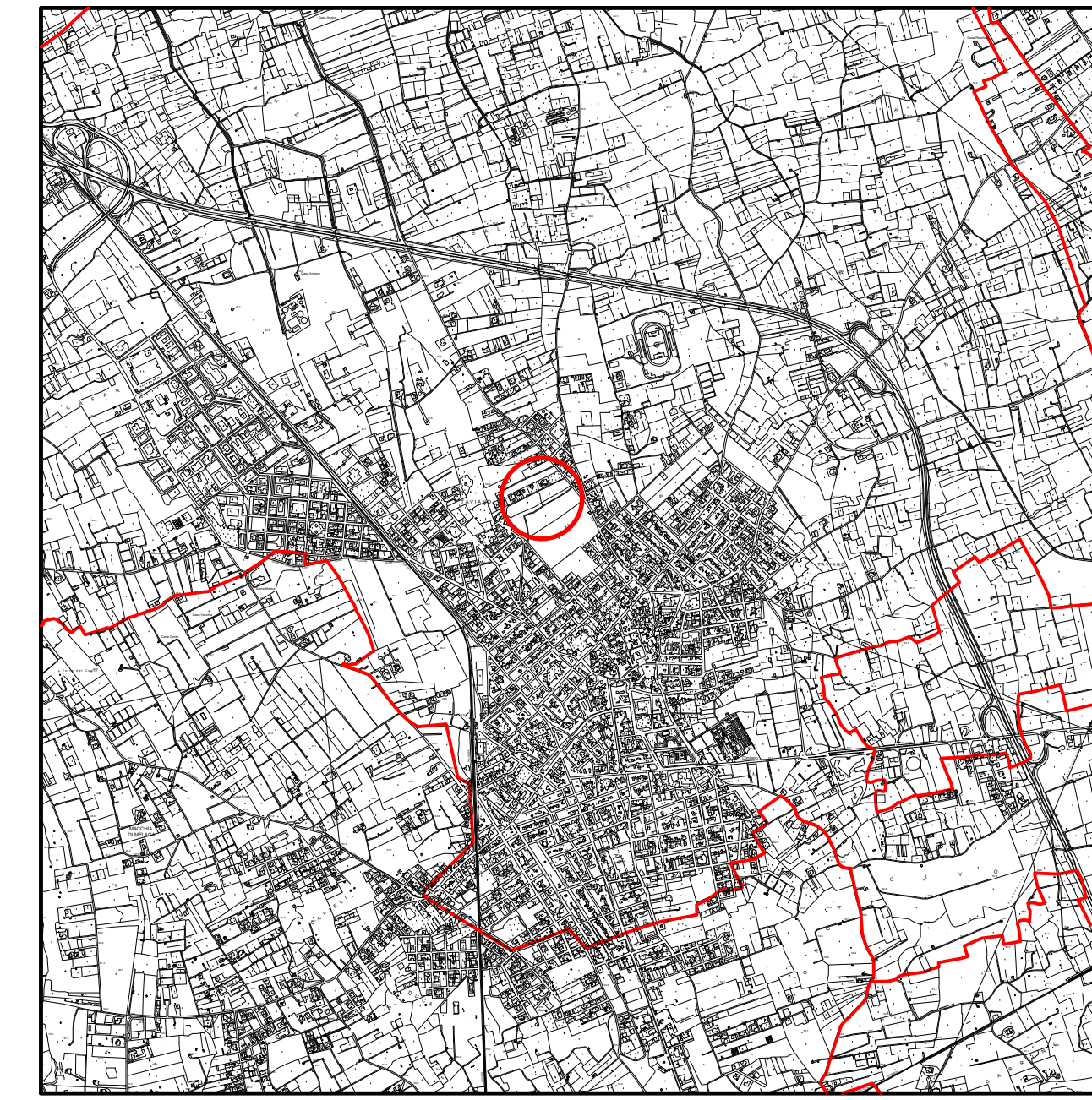
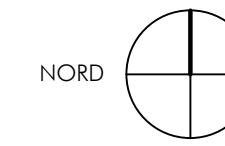
PROGETTO DEL PIANO URBANISTICO ESECUTIVO (P.U.E.),  
IN ZONA C1.2 DI ESPANSIONE EDILIZIA  
DEL COMPARTO 3 DEL PIANO REGOLATORE GENERALE,  
DEL COMUNE DI TAVIANO (LECCE)



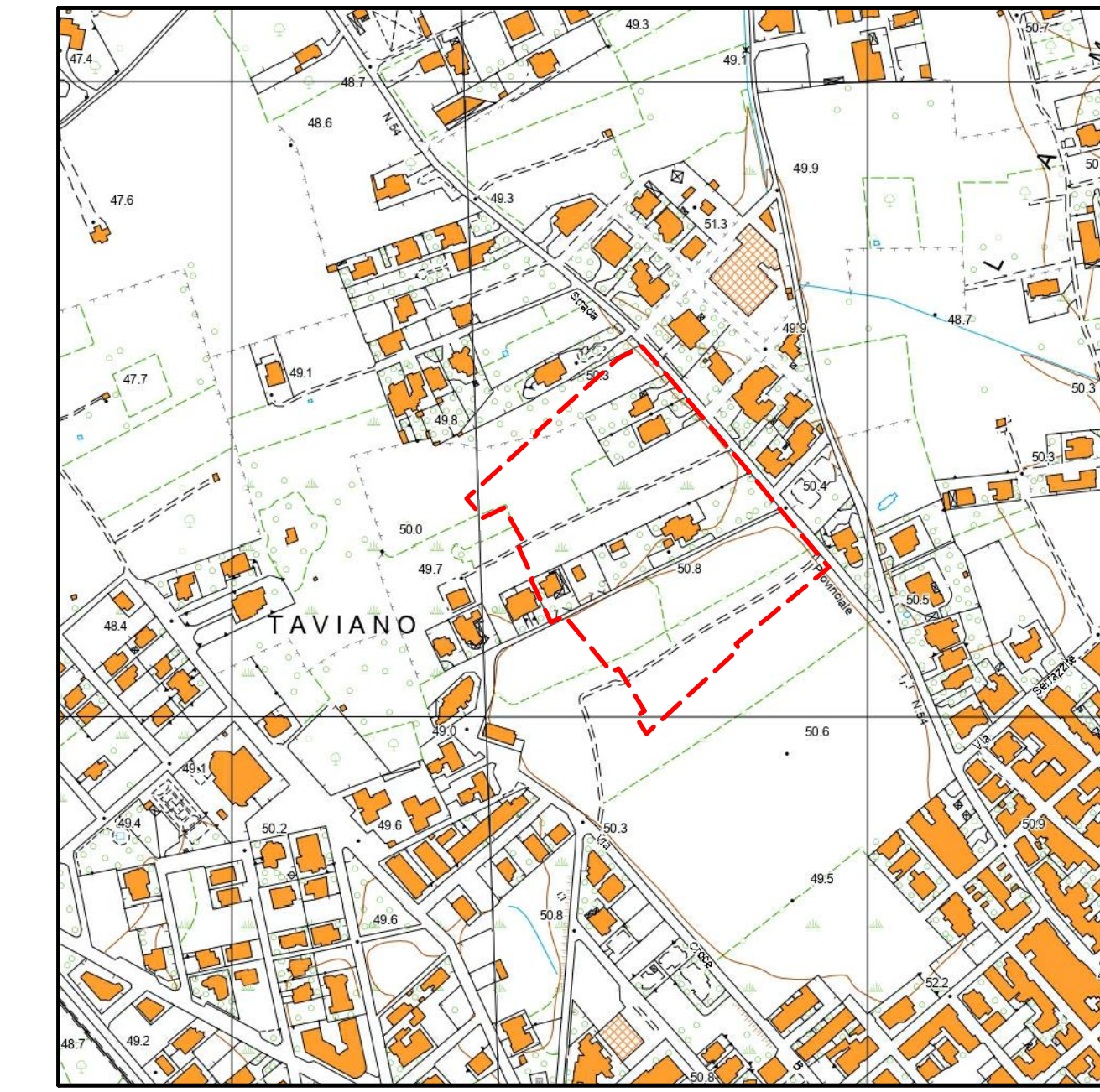
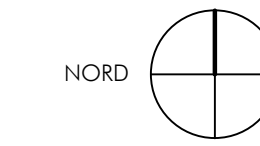
|  |                                       |   |                               |                      |                 |      |              |
|--|---------------------------------------|---|-------------------------------|----------------------|-----------------|------|--------------|
| Codice   | 20-027                                | File  | (P)URB/ELAB-02-ENG            | Cl. Rep.             | M               | Data | Gennaio 2021 |
| Elaborato n°                                       | 02                                    | Settore di intervento                               | URBANISTICO                   | Tipologia intervento | PROG. ESECUTIVO |      |              |
| <b>02</b>  |                                       | <b>INQUADRAMENTO TERRITORIALE PLANIMETRIE</b>       |                               |                      |                 |      |              |
| VARIANTE   |                                       | Allegato  |                               |                      |                 |      |              |
| PROGETTAZIONE - Settore Urbanistica e Ambiente     | COLLABORATORI URBANISTICI SPECIALISTI |   | REDAZIONE                     |                      |                 |      |              |
| Ingegnere LUIGI ORLANDI                            | Architetti FRANCESCO LONGO            |   | Architetti FRANCESCO LONGO    |                      |                 |      |              |
| Reg. MARCELA TURNO (Collaboratrice amministrativa) | Ingegnere A. MAURIZIO BORTONE         |   | Ingegnere A. MAURIZIO BORTONE |                      |                 |      |              |
| VISTO IL SINDACO Dott. Giuseppe Ferrai             |                                       | Il Responsabile del Procedimento, Ing. Luigi Gliese |                               |                      |                 |      |              |



STRALCIO PLANIMETRICO  
**INQUADRAMENTO SU SCALA PROVINCIALE**  
SCALA 1:400 000

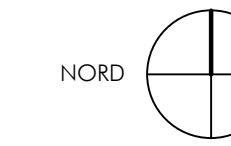


STRALCIO PLANIMETRICO  
**COROGRAFIA (Base aerofotogrammetrica)**  
SCALA 1:25 000



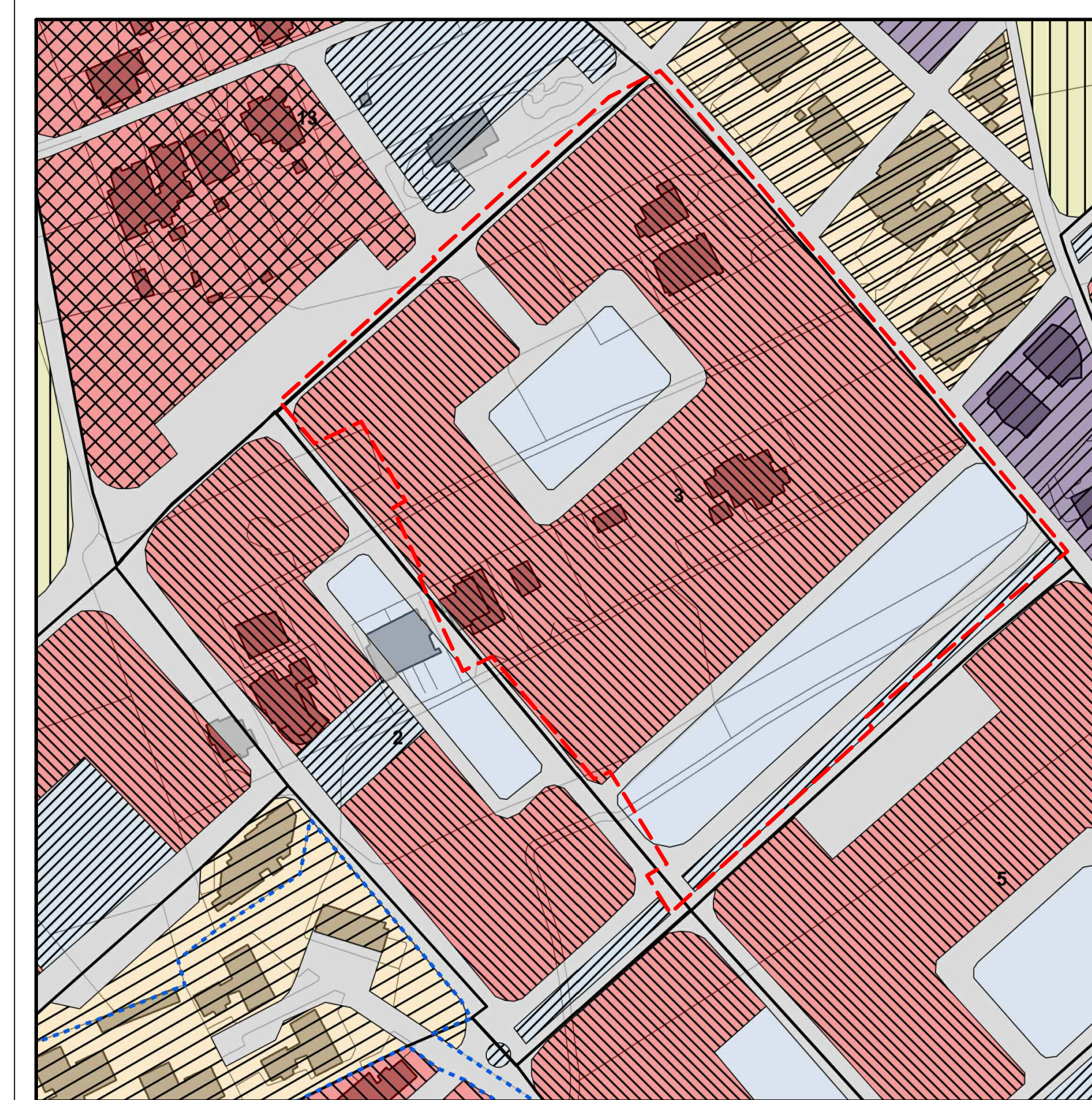
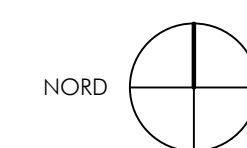
STRALCIO PLANIMETRICO  
**CARTA TECNICA REGIONALE**  
SCALA 1:5 000

Area di intervento



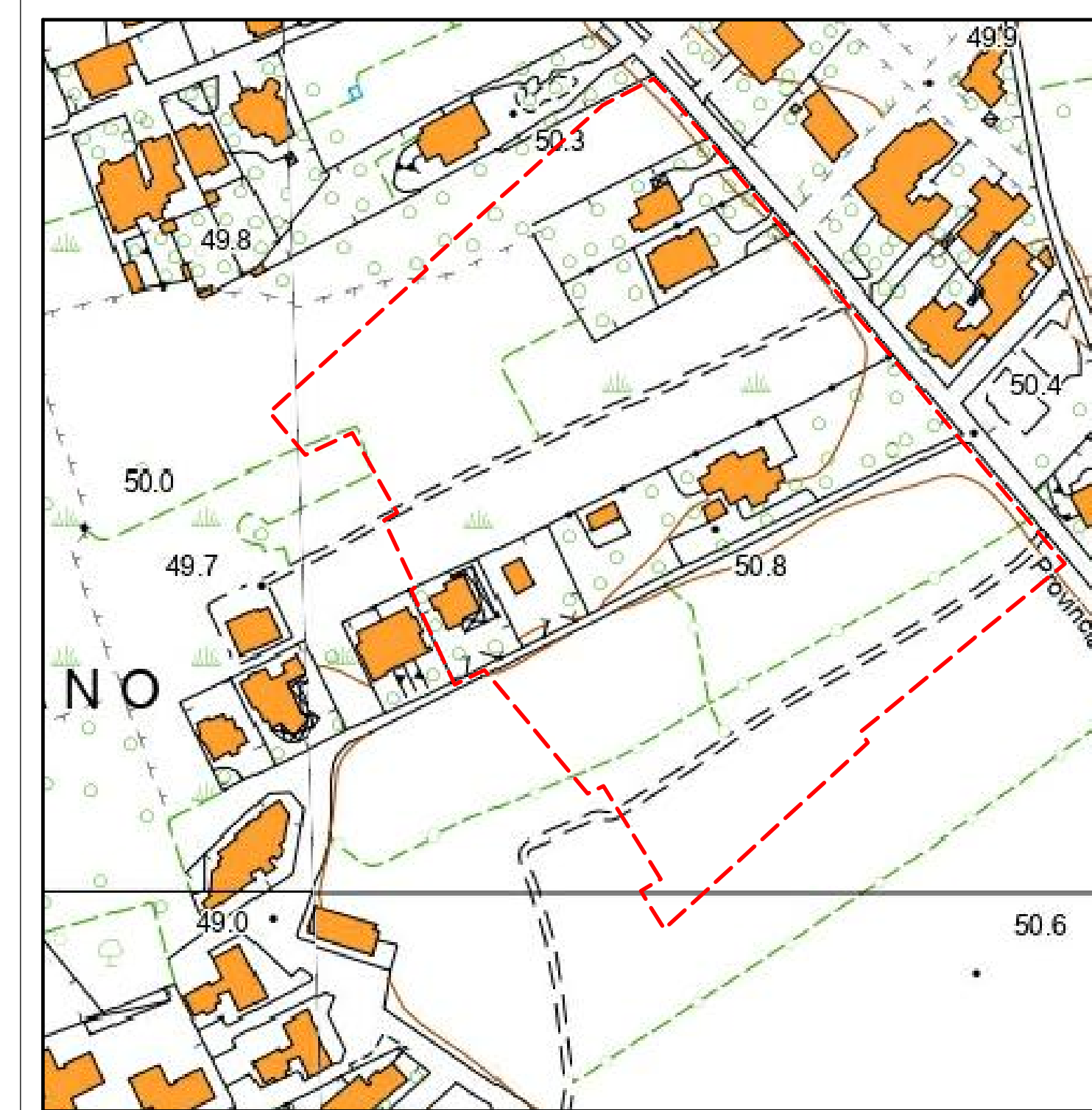
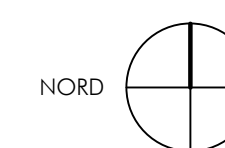
STRALCIO PLANIMETRICO  
**ORTOFOTO - CARTOGRAFIA REGIONALE**  
SCALA 1:5 000

Area di intervento



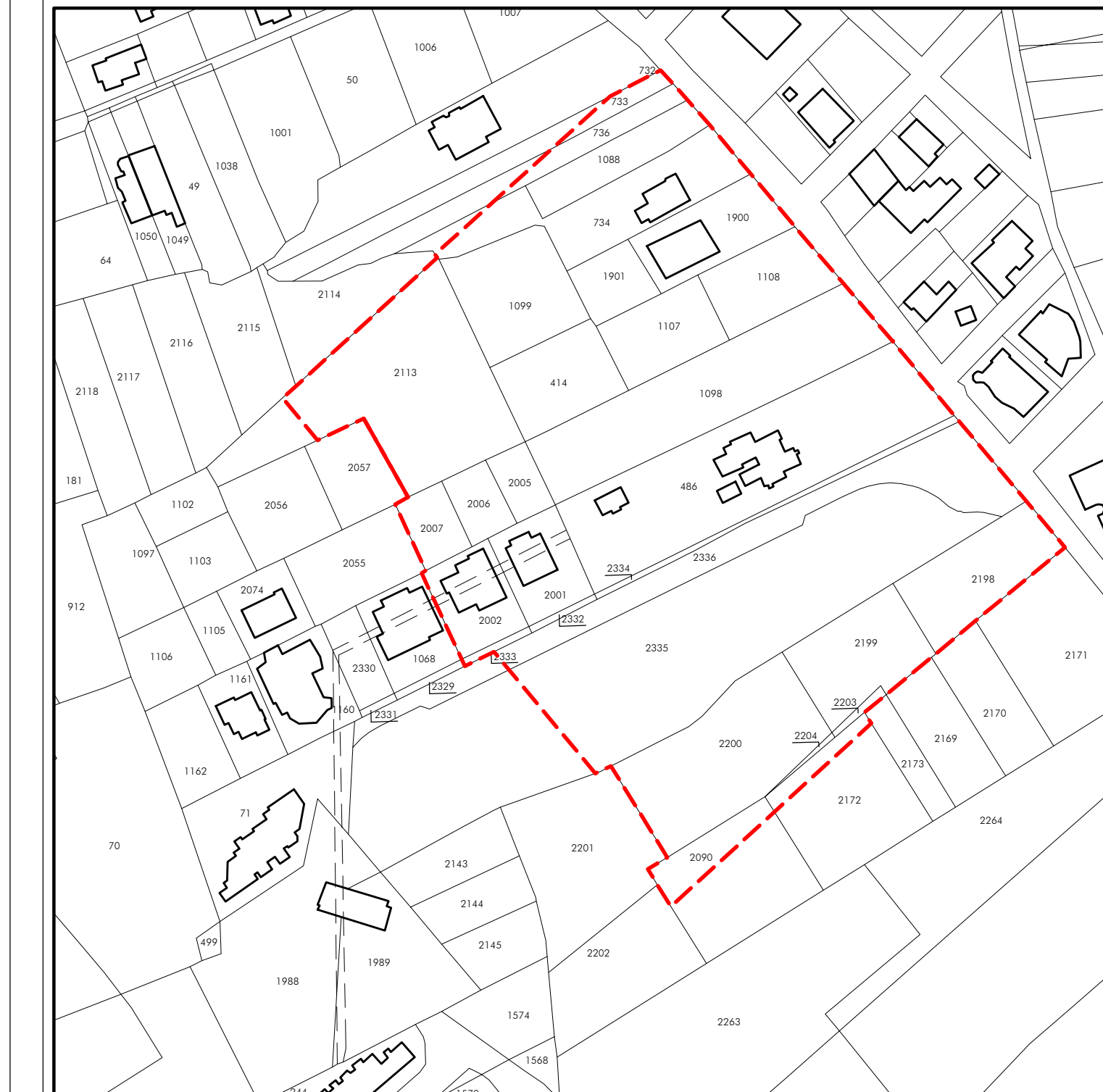
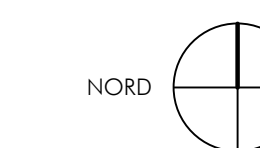
STRALCIO PLANIMETRICO  
**PIANO REGOLATORE GENERALE**  
SCALA 1:2 000

Area di Intervento  
tipizzata nel Piano Regolatore Generale:  
C1.2, aree di espansione edilizia



STRALCIO PLANIMETRICO  
**CARTA TECNICA REGIONALE**  
SCALA 1:2 000

Area di intervento



STRALCIO PLANIMETRICO  
**PLANIMETRIA CATASTALE**  
SCALA 1:2 000

Area di intervento

